



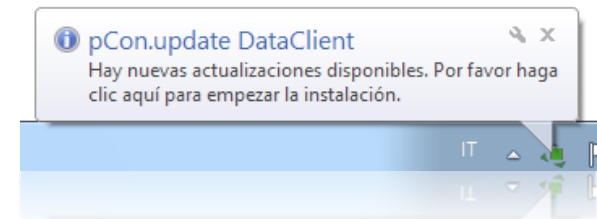
pCon



Proceso de
instalación
y activación

¿Qué es pCon.update?

- Con pCon.update puede **instalar** y tener los datos OFML de los fabricantes representados **siempre actualizados**
- Cuando una actualización esta disponible, **aparecerá automáticamente una advertencia** y puede, con unos pocos clics, actualizar sus datos
- Necesaria una **sencilla configuración inicial**
- **Muy sencillo**



Descarga y instala

- Si no tienes pCon.planner ME instalado, descarga e instala las aplicaciones. Caso contrario salta este paso.
- Puedes bajar el **pCon.planner ME** y **pCon.update Data Client** en el siguiente enlace:

<ftp://pconplanner:Aran-World1@www.aran.it>

- Sigue las instrucciones de instalación



pCon.update – en pocos pasos

Hacer una vez por PC

Distribuidor



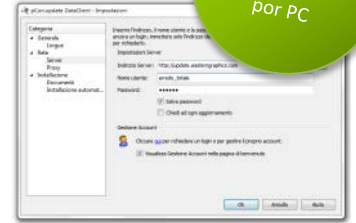
Portal de registro pCon.update

Email confirmación identidad y aprobación de cuenta

Login portal y solicitud datos OFML



Iniciar pCon.update Data Client



Definir Opciones de acceso + Configuración de actualizaciones

Ahora está listo para descargar sus datos OFML por la primera vez!

Enlace de registro

Fabricante/
EasternGraphics



Aprobación datos OFML



(1) Registración

- Acceda a:

<https://update.easterngraphics.com/registration/NFOE93>

- Cree un **nombre de usuario y contraseña**
- **Si ya tiene** un nombre de usuario para pCon.update continúe con el paso (4)

EasternGraphics
visualize your business

Accesso | Registrazione | Informativa sulla privacy | Contatto

pCon.update

Benvenuto!

Con pochi passi potrai registrarti in pCon.update e ottenere l'accesso ai dati del produttore.

Dati personali

Azienda

Nome utente

Password (minimo 6 caratteri)

Ripeti Password

Appellativo

Cognome

Nome

Lingua

Indirizzo

Paese

CAP

Città

E-mail

Telefono

Tutti i campi sono obbligatori e devono essere compilati.

Si dichiara, che ha completamente letto, compreso e accettato i nostri termini di protezione dei dati.

Si dichiara, che ha completamente letto, compreso e accettato i nostri termini di protezione dei dati.

(2) Confirmación de identidad

- Una vez registrado, recibirá un correo electrónico para confirmar su identidad
- **Con un clic en el enlace** enviará una solicitud para activar su cuenta

Estimado Sr. Miguel,

Usted ha recibido este e-mail porque se ha registrado en el sitio web de pCon.update con su nombre y correo electrónico.

Por favor, utilice el siguiente enlace para activar su cuenta pCon.update:

https://update.easterngraphics.com/typo3_egr_us/?id=registration&L=5&lid=352&uid=6436&actAcc=2d3c947fa469671b9249cb02ff7c354d

Al activar su cuenta confirmará su identidad como solicitante. Usted recibirá un e-mail cuando su cuenta ha sido abierta por el administrador.

Usted puede eliminar su solicitud para una cuenta de usuario con el siguiente enlace:

https://update.easterngraphics.com/typo3_egr_us/?id=registration&L=5&lid=352&uid=6436&delAcc=2d3c947fa469671b9249cb02ff7c354d

https://update.easterngraphics.com/typo3_egr_us/?id=registration&L=5&lid=352&uid=6436&delAcc=2d3c947fa469671b9249cb02ff7c354d
Usted puede eliminar su solicitud para una cuenta de usuario con el siguiente enlace:

(3) Aprobación de la cuenta

- Recibirá otro email con la **confirmación de activación** de la cuenta
- A partir de ahora **tendrá acceso** al portal pCon.update

Estimado Sr. Miguel,

Su cuenta de usuario ha sido desbloqueada por el administrador.

Con efecto inmediato, tiene autorización para acceder a la zona protegida.

Nombre de usuario: oliveira

(4) Acceso al portal pCon.update

- Con el nombre de usuario y contraseña creados en la registraci3n puede acceder al portal update.easterngraphics.com
- En la secci3n **perfil** puede hacer cambios a su cuenta
- En la secci3n **suscripciones** puede solicitar datos a los fabricantes presentes en el portal

EasternGraphics
visualize your business

Conectar Registraci3n Poltica de Privacidad

pCon.update

Bienvenido a pCon.update!

¿Ya est1 registrado en nuestro sitio? Si no, por favor vaya a "Registraci3n" o haga clic [aqu1](#).

Usuario

Contraseña

Login

¿Olvidaste tu contraseña?

Condiciones de uso e reproducci3n
Copyright 1995-2011 EasternGraphics - Todos los derechos reservados

Datos
OFML de
m1s de 90
fabricantes

(5) Suscripciones de datos

- Ir a la sección **suscripciones**
- Seleccione **Fabricante** para solicitar sus datos OFML
- Haga clic en **Aceptar** en la parte inferior de la página

(6) Notificación de acceso a los datos

- Recibirá un correo electrónico cuando el fabricante ha aprobado el acceso a sus datos
- A partir de este momento puede utilizar pCon.update DataClient para instalar los datos OFML

Gentile Sig.ra

Sei stata attivata dal fabbricante "EasternGraphics srl" per utilizzare i suoi dati attraverso pCon.update

Puoi adesso scaricarli utilizzando pCon.update Data Cliente.

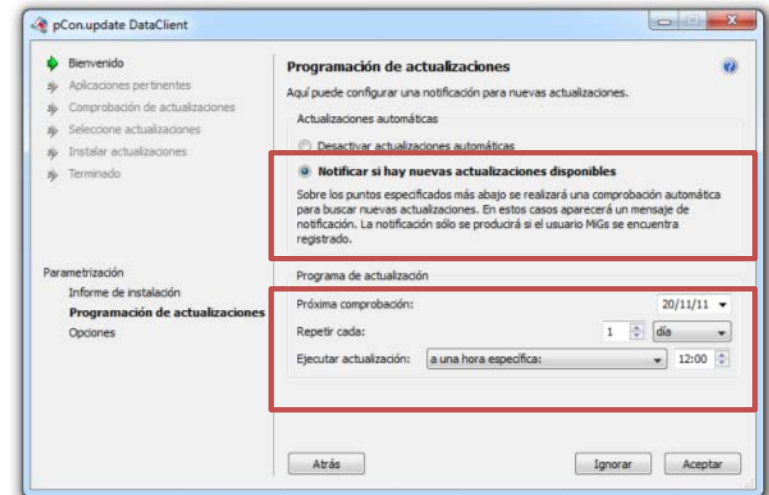
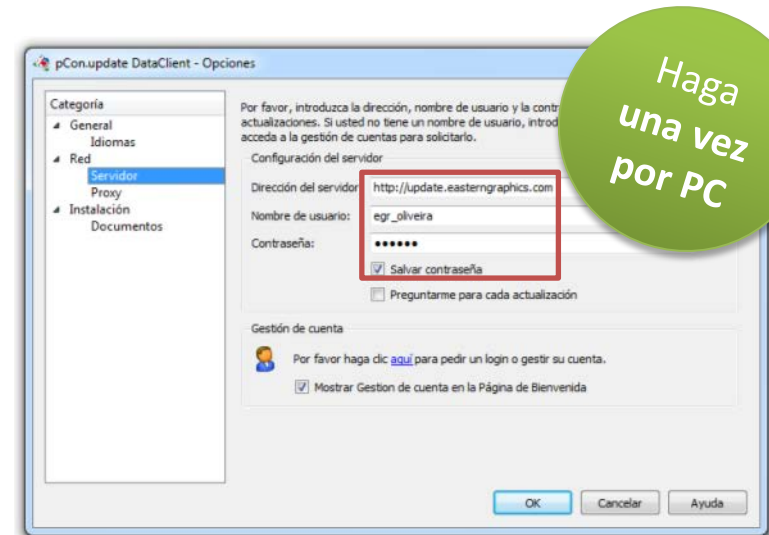
(8) pCon.update DataClient [Configuración inicial]

Configuración de acceso

- Dirección del servidor: `http://update.easterngraphics.com`
- Nombre de usuario: segundo registro
- Contraseña: segundo registro
- Active 'Salvar contraseña'

Programación de actualizaciones

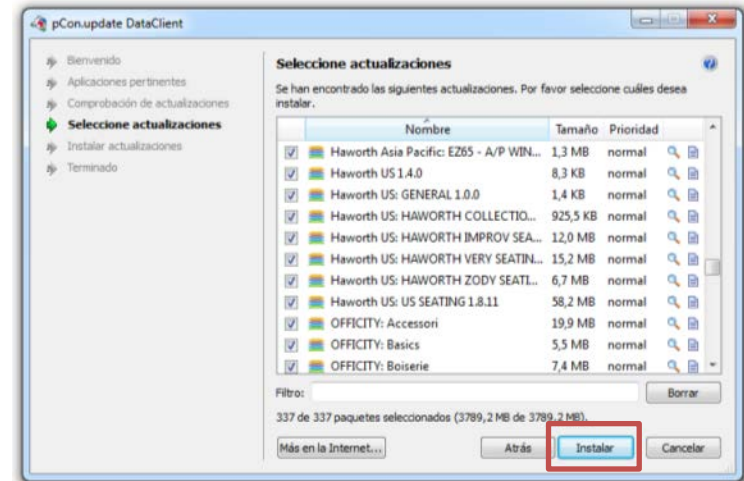
- Configure las actualizaciones automáticas con control diario
- Cuando existen actualizaciones se crea automáticamente una alerta



(9) pCon.update DataClient [Actualizaciones]

Seleccione actualizaciones

- Recomendamos que actualice siempre todos los datos y aplicaciones de la lista



Instale actualizaciones

- Después de que haya seleccionado los módulos de actualización, comenzará la descarga e instalación de los datos y aplicaciones

