

Processo de instalação e ativação

Descarregar e instalar

- Se ainda não tem o pCon.planner ME, descarregue e instale-o. Caso contrario salte este passo.
- E' possível descarregar o **pCon.planner ME** e o **pCon.update Data Client** deste link:

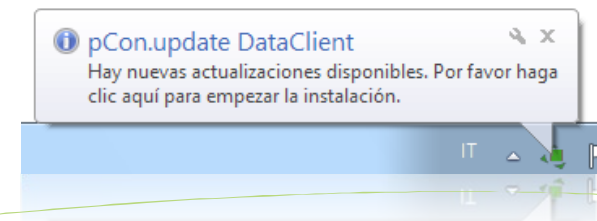
<ftp://pconplanner:Aran-World1@www.aran.it>

- Siga as instruções de instalação



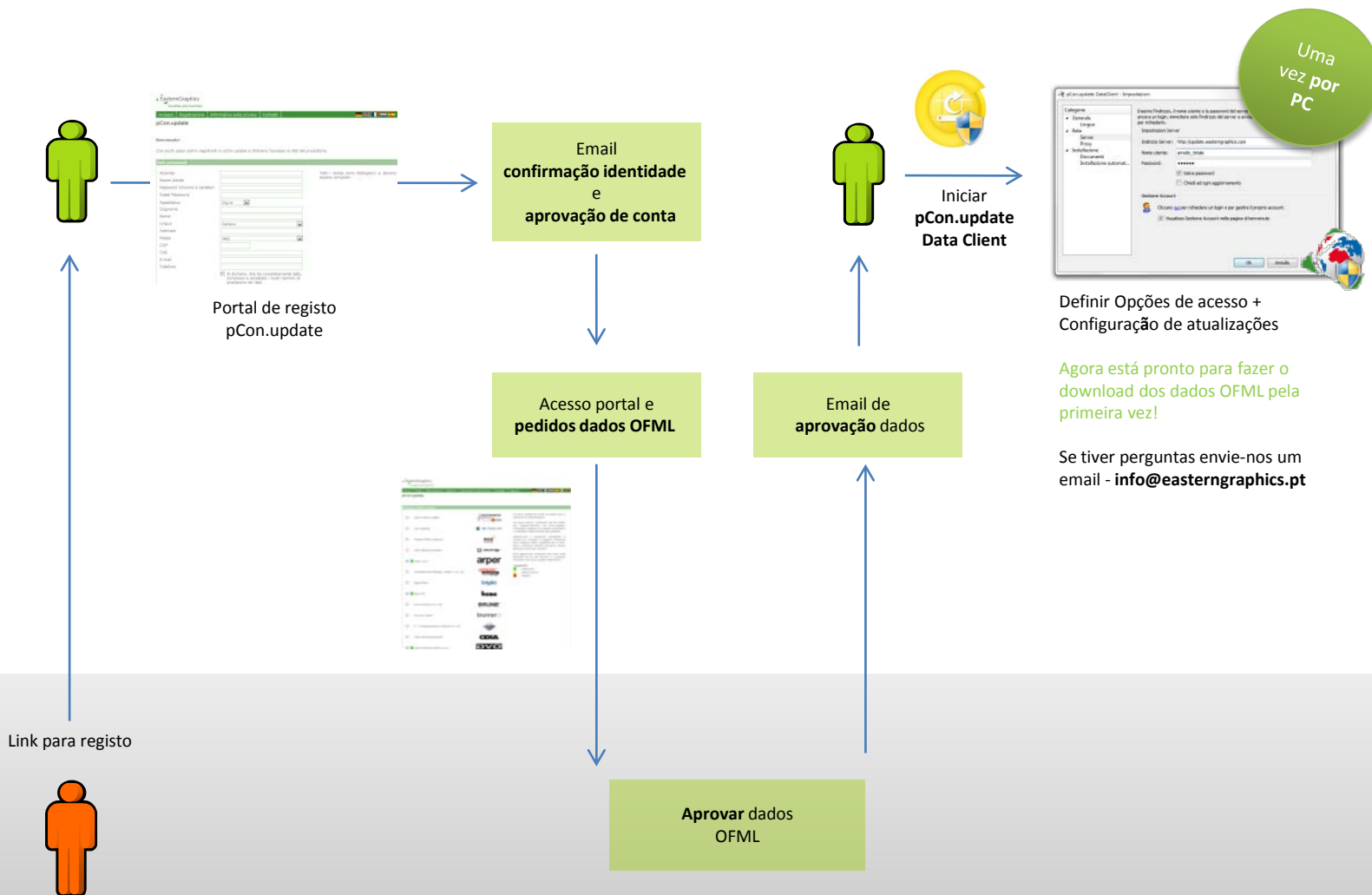
O que é o pCon.update?

- Com o pCon.update pode **instalar** e ter os dados OFML dos fabricantes representados **sempre atualizados**
- Quando uma atualização estiver disponível, o pCon.update **automaticamente envia um aviso** e poderá, com apenas alguns cliques, **atualizar os seus dados**
- Necessita de uma **simples configuração inicial**



pCon.update – em poucos passos

Distribuidor



(1) Inscrição

- Vá a

<https://update.easterngraphics.com/registration/NFOP95>

- Crie um nome utilizador e uma palavra chave
- Se já tem um nome de utilizador para o pCon.update salte para a secção (4)

EasternGraphics
visualize your business

Acesso | Inscrição | Política de privacidade | Contacto

pCon.update

Bem-vindo!

Com alguns passos pode-se registar no pCon.update e obter acesso a desenas de catalogos em formato OFML.

Dados pessoais

Empresa

Nome utilizador

Palavra chave (pelo menos 6 caracteres)

Repetir palavra chave

Título

Apelido

Nome

Idioma

Morada

Pais

Código postal

Cidade

Email

Telefone

Declara que leu, entendeu e aceita os nossos termos de proteção de dados.

Por favor, preencha completamente o formulário.

(2) Confirmar identidade

- Uma vez registado, **receberá um correio eletrónico** de forma a confirmar a sua identidade
- **Com um clique no primeiro link** ativará a sua conta

Caro Sr. Miguel,

Está a receber este email porque se registou no portal do pCon.update com este endereço de email.

Por favor use este link para ativar sua conta no pCon.update:

https://update.easterngraphics.com/typo3_egr_us/?id=registration&L=8&lid=238&uid=6456&actAcc=a29b78c86ec1d829012191389582bbb4

Ativando a sua conta está a confirmar a sua identidade como requerente. Receberá um email quando sua conta for aprovada por um administrador.

Pode eliminar o pedido de criar uma conta de utilizador utilizando o seguinte link:

https://update.easterngraphics.com/typo3_egr_us/?id=registration&L=8&lid=238&uid=6456&delAcc=a29b78c86ec1d829012191389582bbb4

https://update.easterngraphics.com/typo3_egr_us/?id=registration&L=8&lid=238&uid=6456&delAcc=a29b78c86ec1d829012191389582bbb4
Pode eliminar o pedido de criar uma conta de utilizador utilizando o seguinte link:

Ativando a sua conta está a confirmar a sua identidade como requerente. Receberá um email quando sua conta for aprovada por um administrador.

(3) Aprovação da conta

- Receberá um segundo correio eletrónico com a **confirmação de ativação** da conta
- A partir de agora **terá acesso** ao portal do pCon.update

Caro Sr. Miguel,

A sua conta de utilizador foi desbloqueada por um administrador.

[Com efeito imediato, tem acesso à área protegida.](#)

Nome utilizador: migueloliveira

(4) Acesso ao portal

- Com o nome de utilizador e palavra chave criados no registo pode **aceder ao portal** update.easterngraphics.com
- Na secção **Perfil** pode modificar a informação relativa a sua conta
- Na secção **Fabricantes Disponíveis** pode pedir dados aos fabricantes presentes no portal

EasternGraphics
visualize your business

Acesso Inscrição Política de privacidade

pCon.update

Bem-vindo ao pCon.update!

Já está registrado no pCon.update? Se não, por favor clique no menu "Registro" ou clique [aqui](#).

Utilizador

Palavra chave

Acesso

[Esqueceu-se da palavra chave?](#)

Termos de utilização
Copyright 1995-2011 EasternGraphics - Todos os direitos reservados.

(5) Seleção de fabricantes

- Vá á secção **Fabricantes Disponíveis**
- **Selecione os fabricantes** para os quais deseja pedir os dados OFML
- Clique em **Aceitar** na parte inferior da página

(6) Notifica ione de accesso a dados

- Receber  um e-mail quando o fabricante aprovar o acesso aos dados
- A partir deste momento, pode utilizar o pCon.update Data Client para instalar os dados OFML para os quais foi aprovado

Gentile Sig.ra

Sei stata attivata dal fabricante "EasternGraphics srl" per utilizzare i suoi dati attraverso pCon.update

Puoi adesso scaricarli utilizzando pCon.update Data Cliente.

(7) pCon.update DataClient - Configuração inicial

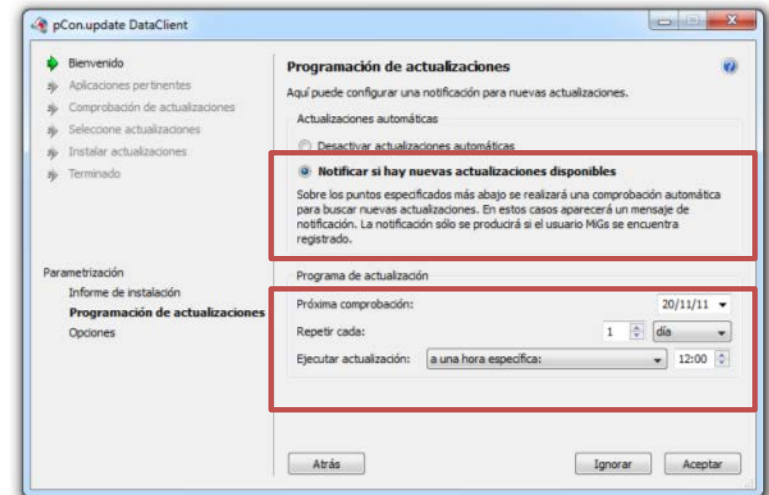
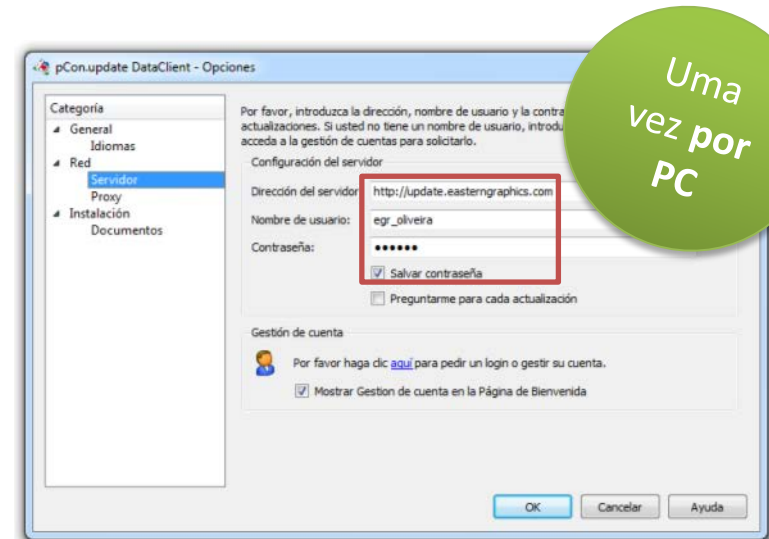
Configuração de acesso

- Identificação do servidor: `http://update.easterngraphics.com`
- Nome do utilizador: segundo registo
- Palavra chave: segundo registo
- Activar 'Gravar palavra chave'

Programação das atualizações

- Configurar as atualizações automáticas com controlo diário
- Quando estão disponíveis atualizações um será lançado um aviso automático

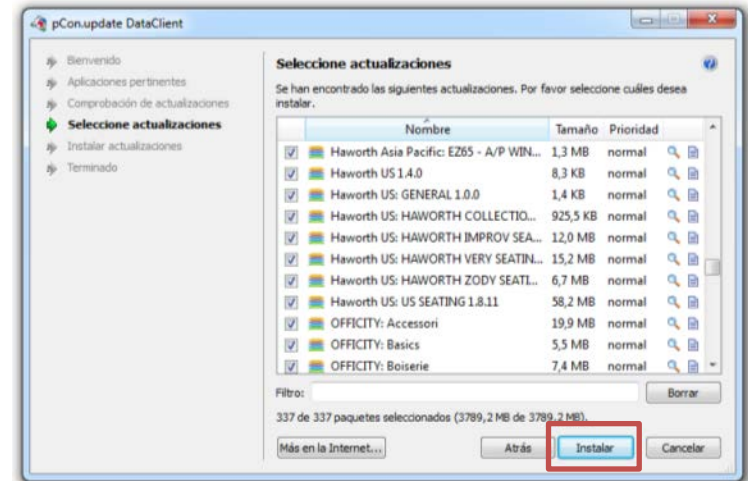
De momento o pCon.update Data Client ainda não está disponível em Português.



(8) pCon.update DataCliente – Atualizações

Selecionar atualizações

- Recomendamos que actualice siempre todos los datos y aplicaciones de la lista
- Recomendamos que atualize sempre todos os dados e aplicações visíveis na lista



Instalar actualizações

- Depois de seleccionar os módulos para atualizar, iniciará o download e a instalação

