

**NEWFORM**  
UFFICIO



pCon

Procédure  
d'installation  
et d'activation

En cas de problèmes rencontrés dans ce document, vous pouvez  
contacter EasternGraphics France :

[info@easterngraphics.fr](mailto:info@easterngraphics.fr)

**Tel +33 9 52 86 97 66**

# Choisissez votre situation

## Je suis un **utilisateur abonné** de pCon.update

Si vous avez déjà souscrit un abonnement à pCon.update pour revendeur, une simple requête vous permet de télécharger les données fabricant via votre système DataClient. Une fois les données installées, vous pouvez lancer votre pCon.planner pour les utiliser!

**Vous pouvez alors fermer cette présentation.**

## Je suis un **utilisateur gratuit** de pCon.update

Alors, **inscrivez-vous pour obtenir les versions gratuites** Marketing de pCon.update. Une fois inscrit, les données fabricant seront disponibles.

**Suivez pas à pas les instructions données dans cette présentation.**

**A noter :** Si vous avez plusieurs fabricants qui utilisent des données OFML, vous pouvez vous abonner au service de pCon.update pour revendeur. Obtenez plus d'informations sur ce service et ces prestations via le partenaire en France à [info@easterngraphics.fr](mailto:info@easterngraphics.fr)

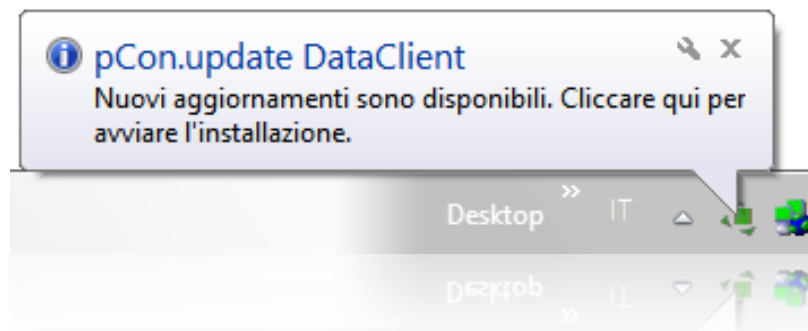
# Téléchargez et installez

- Si vous n'avez pas encore installé pCon.planner ME, téléchargez et installez les applications. Sinon, abandonnez ce passage.
- Il est possible de télécharger pCon.planner ME et pCon.update Data Client en suivant ce lien :  
<ftp://pconplanner:Aran-World1@www.aran.it>
- Suivez les instructions d'installation.

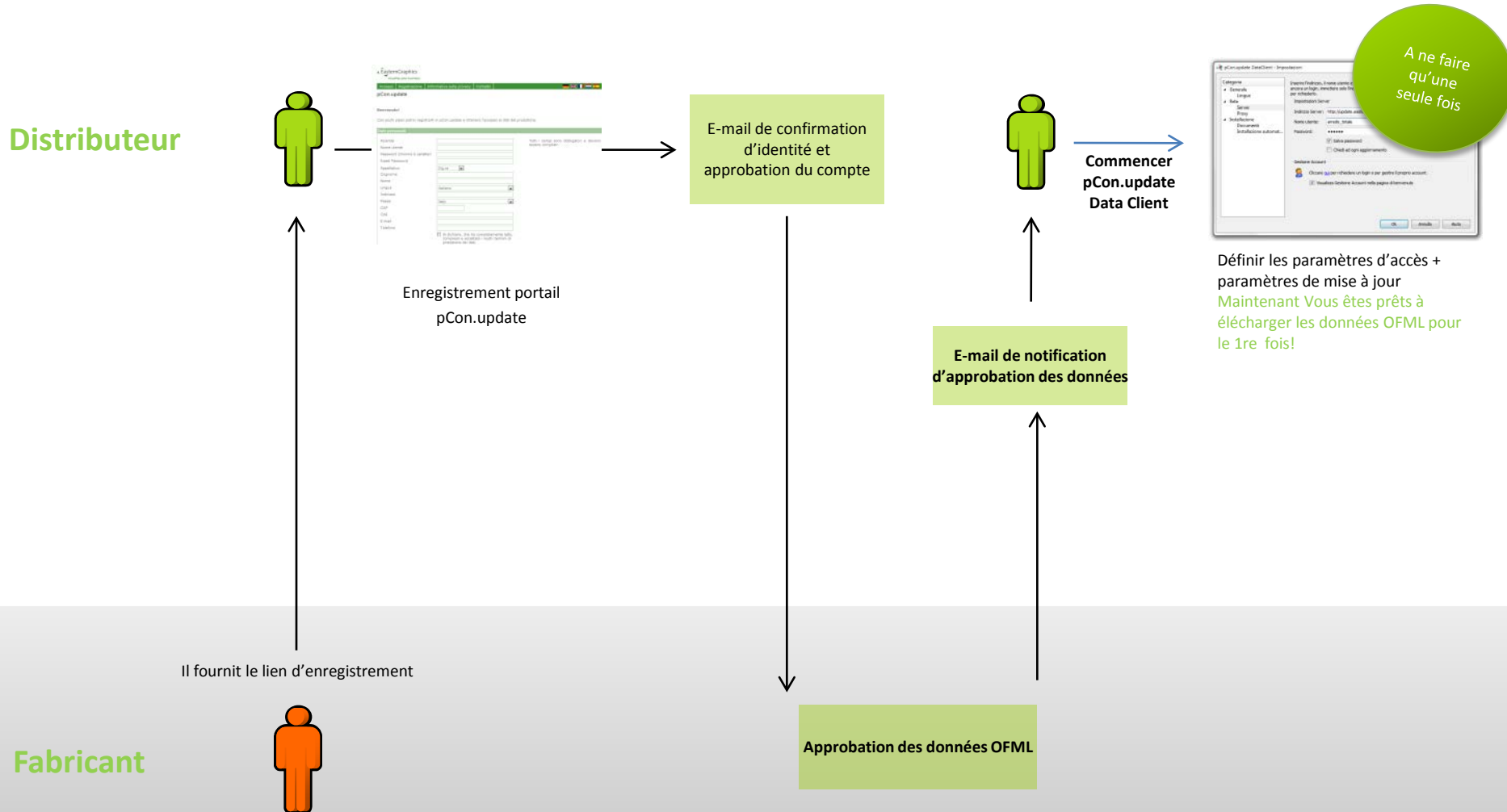


# Qu'est-ce que pCon.update?

- Via pCon.update, vous pouvez **installer** et obtenir les données **mises à jour au format OFML** des fabricants présents dans le réseau pCon.planner.
- Quand une mise à jour est disponible, il apparaît un **avis automatique** et l'utilisateur peut donc mettre à jour ses données en quelques clics.
- Il est nécessaire d'appliquer simplement une configuration initiale.



# pCon.update – en quelques étapes



# (1) Enregistrement

- Accéder au site :

<https://update.easterngraphics.com/registration/NFFR92>

- Créer **un seul utilisateur par distributeur** en partageant l'identifiant et le mot de passe avec plusieurs enregistrements.

EasternGraphics  
visualize your business

Accesso | Registrazione | Informativa sulla privacy | Contatto

Benvenuto!

Con pochi passi potrai registrarti in pCon.update e ottenere l'accesso ai dati del produttore.

**Dati personali**

Azienda

Nome utente

Password (minimo 6 caratteri)

Ripeti Password

Appellativo

Cognome

Nome

Lingua

Indirizzo

Paese

CAP

Città

E-mail

Telefono

Tutti i campi sono obbligatori e devono essere compilati.

Si dichiara, che ha completamente letto, compreso e accettato i nostri termini di protezione dei dati.

NEWFORM  
UFFICIO

## (2) Confirmation d'identité

- Après l'enregistrement vous recevrez un e-mail pour confirmer votre identité.
- Avec un clic sur le lien d'activation, vous enverrez la demande d'activation du compte.

Gentile sig.ra

Hai ricevuto questo messaggio, perché ti sei registrato sul sito web di pCon.update con il tuo nome ed e-mail.

Utilizzare il seguente link per attivare l'account pCon.update:

[http://pupdate01.easterngraphics.com/typo3\\_eqr\\_us/?id=registration&L=6&lid=365&uid=4776&actAcc=f4b40a9c69c316a3d478abcc42cc158d](http://pupdate01.easterngraphics.com/typo3_eqr_us/?id=registration&L=6&lid=365&uid=4776&actAcc=f4b40a9c69c316a3d478abcc42cc158d)

Attivando il tuo account confermi la tua identità come richiedente. Riceverai un messaggio di posta elettronica quando il tuo account è stato sbloccato dall'amministratore.

Puoi eliminare la richiesta di un account utente con il seguente link:

[http://pupdate01.easterngraphics.com/typo3\\_eqr\\_us/?id=registration&L=6&lid=365&uid=4776&delAcc=f4b40a9c69c316a3d478abcc42cc158d](http://pupdate01.easterngraphics.com/typo3_eqr_us/?id=registration&L=6&lid=365&uid=4776&delAcc=f4b40a9c69c316a3d478abcc42cc158d)

Questo è un messaggio generato automaticamente.

Questo è un messaggio generato automaticamente.

[http://pupdate01.easterngraphics.com/typo3\\_eqr\\_us/?id=registration&L=6&lid=365&uid=4776&actAcc=f4b40a9c69c316a3d478abcc42cc158d](http://pupdate01.easterngraphics.com/typo3_eqr_us/?id=registration&L=6&lid=365&uid=4776&actAcc=f4b40a9c69c316a3d478abcc42cc158d)  
Puoi eliminare la richiesta di un account utente con il seguente link:





# (3) Approbation du compte

- Vous recevrez un e-mail supplémentaire de **confirmation de l'activation du compte**.
- Désormais vous pouvez **accéder au portail de pCon.update**.

Gentile sig.ra

Il tuo account utente è stato sbloccato dall'amministratore.

[Con effetto immediato ti è concesso l'accesso all'area protetta.](#)

Nome utente: migueloliveira

Questo è un messaggio generato automaticamente.

Questo è un messaggio generato automaticamente.

Nome utente: migueloliveira

## (4) Accès au portail de pCon.update

- Avec l'identifiant et le mot de passe saisis lors de l'enregistrement, vous pouvez accéder au portail de pCon.update en suivant le lien : [update.easterngraphics.com](http://update.easterngraphics.com)
- Dans la section profil vous pouvez modifier votre compte.

# (5) Notificazione d'accesso aux données

- Vous recevrez un **e-mail** quand le fabricant aura approuvé l'**accès à ses données**.
- Dorénavant vous pouvez utiliser pCon.update Data Client pour **installer les données OFML**.

Gentile Sig.ra

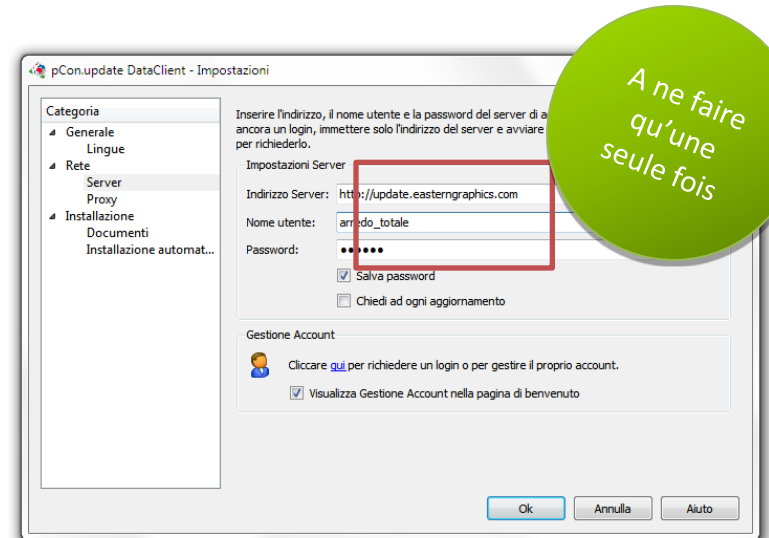
Sei stata attivata dal fabbricante "EasternGraphics srl" per utilizzare i suoi dati attraverso pCon.update

Puoi adesso scaricarli utilizzando pCon.update Data Cliente.

# (6) pCon.update DataClient - Paramètres initiales

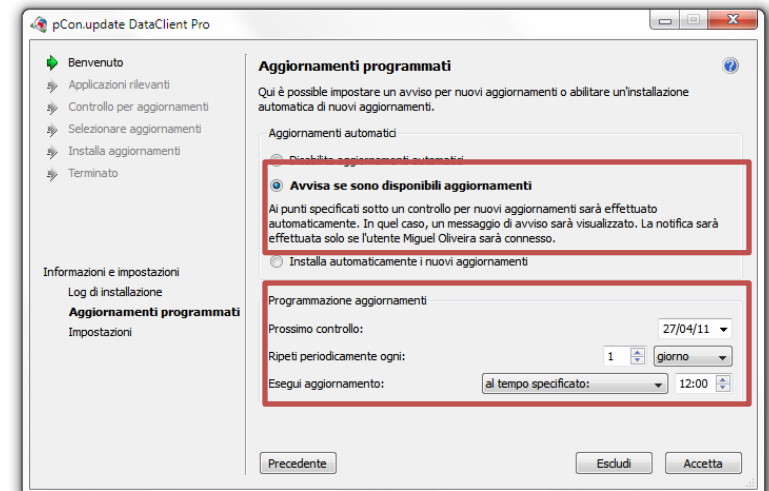
## Paramètres d'accès :

- Adresse Server: <http://update.easterngraphics.com>
- Nom d'utilisateur: Selon l'enregistrement
- Mot de passe: Selon l'enregistrement



## Définir les mises à jour :

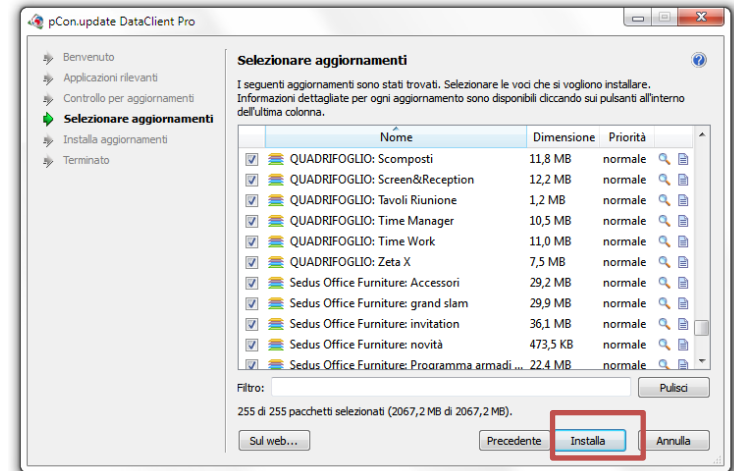
- Il est conseillé de définir automatiquement les mises à jour pour un contrôle quotidien.
- Un avis est généré quand il y a des mises à jours.



# (7) pCon.update DataClient - Mise à jour

## Sélectionner les mises à jour

- Il est conseillé de mettre à jour toutes les données OFML ainsi que les applications présentes dans la liste.



## Installer les mises à jour

- Après avoir sélectionnés les modules à mettre à jour, l'outil lance le téléchargement et l'installation des données.

